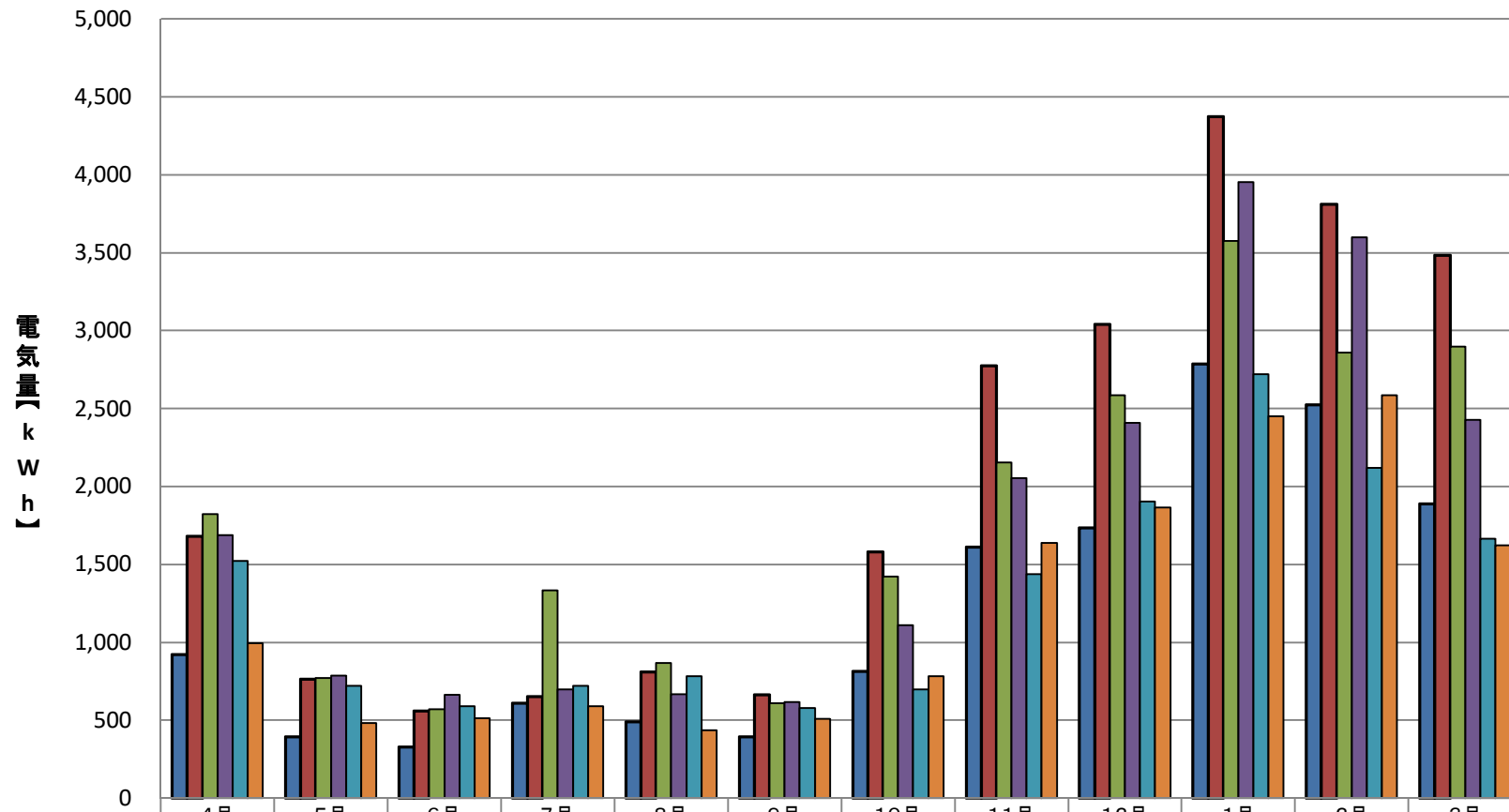


共通棟電気使用量



	4月	5月	6月	7月	8月	9月	10月	11月	12月	1月	2月	3月
■ 2019(R01)年度	923	394	327	610	491	394	815	1,612	1,734	2,786	2,526	1,889
■ 2020(R02)年度	1,680	765	558	653	811	663	1,579	2,774	3,041	4,374	3,812	3,485
■ 2021(R03)年度	1,824	773	572	1,335	867	610	1,424	2,154	2,585	3,577	2,861	2,899
■ 2022(R04)年度	1,690	788	664	700	669	618	1,111	2,053	2,409	3,955	3,598	2,426
■ 2023(R05)年度	1,522	723	591	723	781	579	697	1,438	1,905	2,719	2,120	1,664
■ 2024(R06)年度	996	483	514	590	436	508	783	1,638	1,866	2,452	2,585	1,624