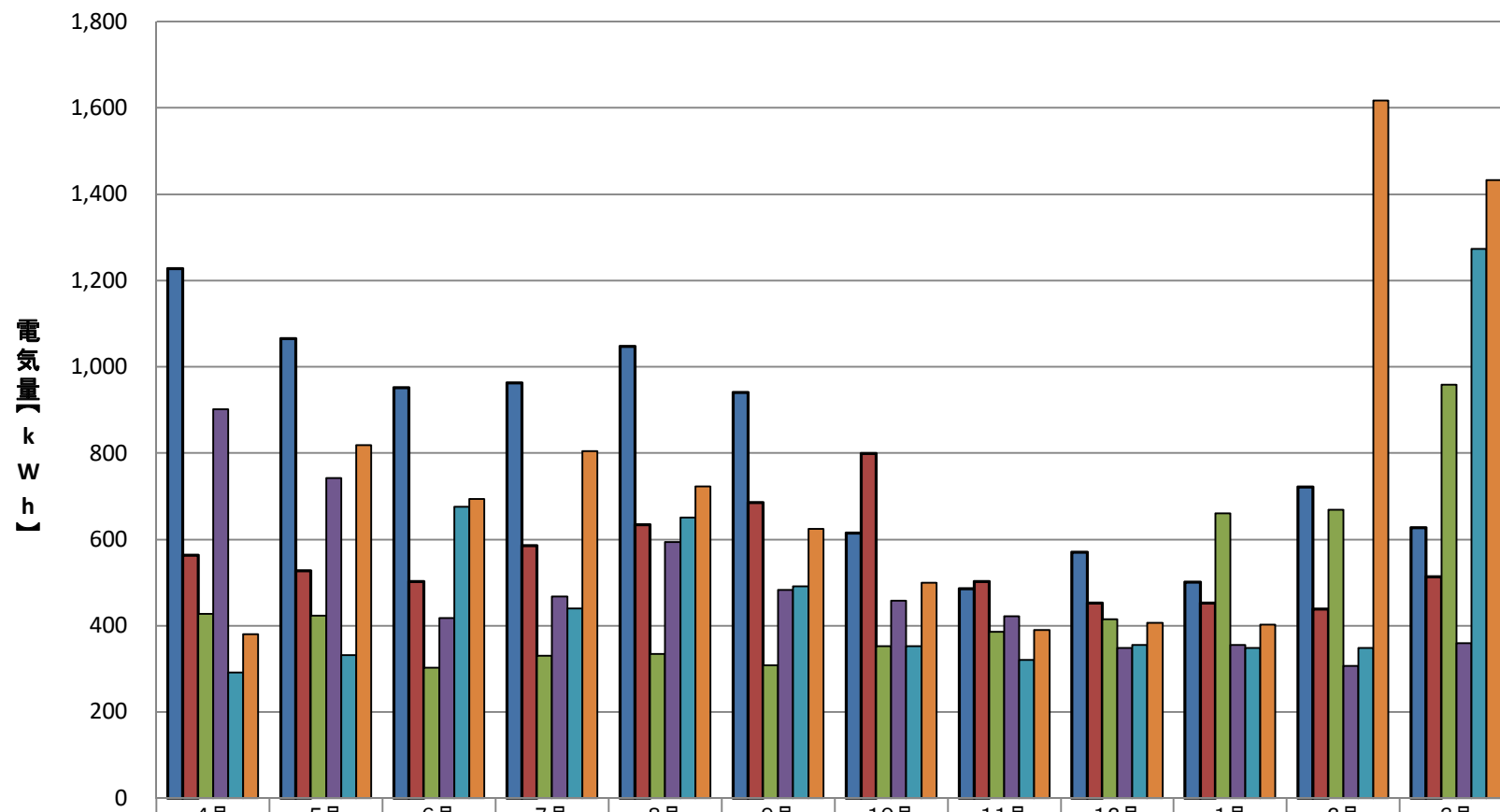


合宿研修施設電気使用量



	4月	5月	6月	7月	8月	9月	10月	11月	12月	1月	2月	3月
■ 2019(R01)年度	1,228	1,066	952	963	1,047	941	615	486	570	501	721	627
■ 2020(R02)年度	563	527	502	586	634	685	799	502	453	453	439	513
■ 2021(R03)年度	428	423	303	331	334	308	353	386	415	660	669	958
■ 2022(R04)年度	902	742	418	467	594	483	458	422	349	356	307	359
■ 2023(R05)年度	292	332	675	440	651	491	353	320	355	349	349	1,273
■ 2024(R06)年度	380	818	694	805	723	625	500	390	406	403	1,618	1,433