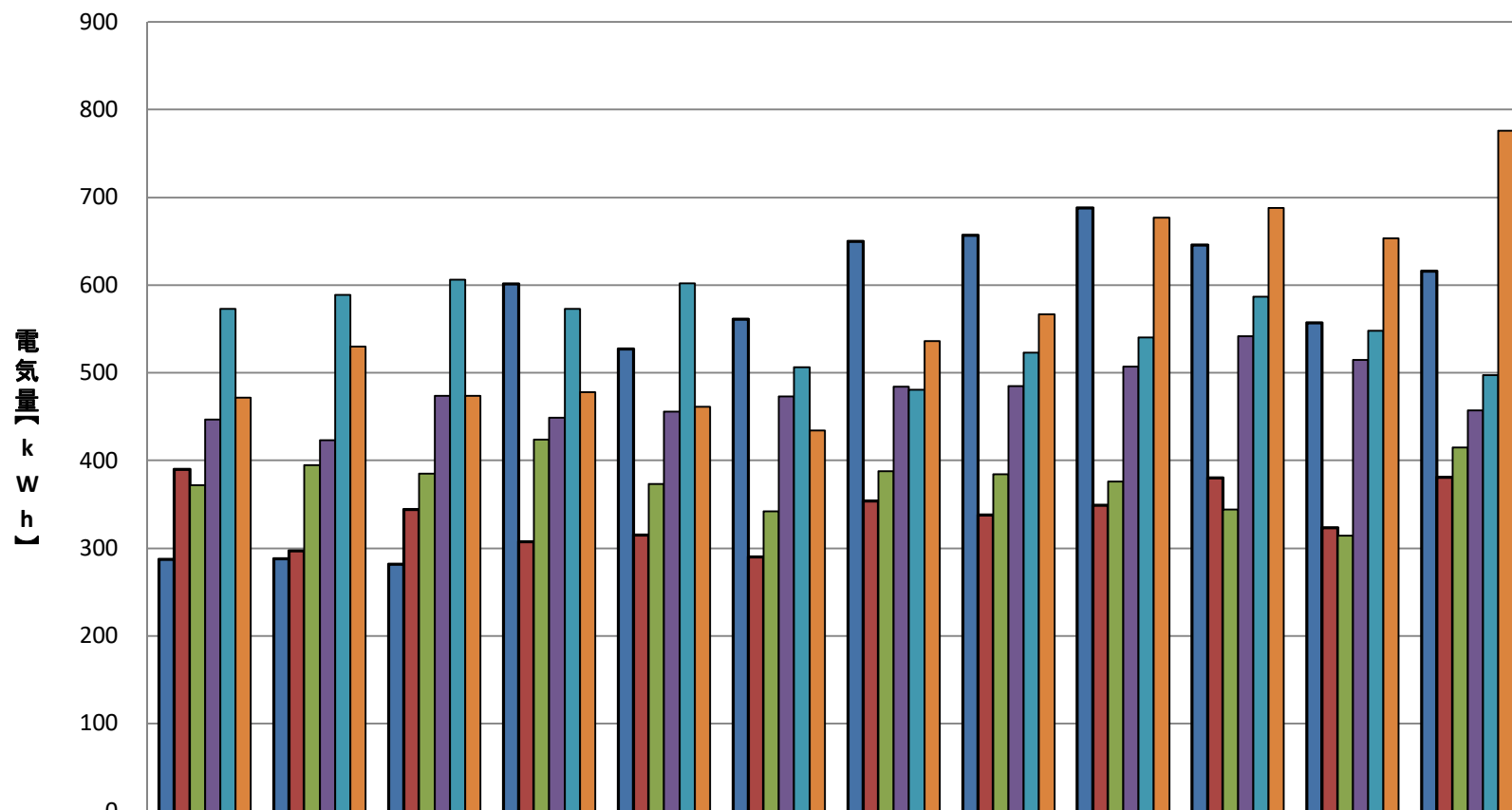


学生支援棟電気使用量



	4月	5月	6月	7月	8月	9月	10月	11月	12月	1月	2月	3月
■2019(R01)年度	287	288	282	601	527	561	650	657	688	646	557	616
■2020(R02)年度	390	297	344	307	315	290	354	338	349	380	323	381
■2021(R03)年度	372	395	385	424	373	342	388	384	376	344	314	415
■2022(R04)年度	447	423	474	449	456	473	484	485	507	542	515	457
■2023(R05)年度	573	589	606	573	602	506	481	523	540	587	548	497
■2024(R06)年度	472	530	474	478	461	434	536	567	677	688	653	776