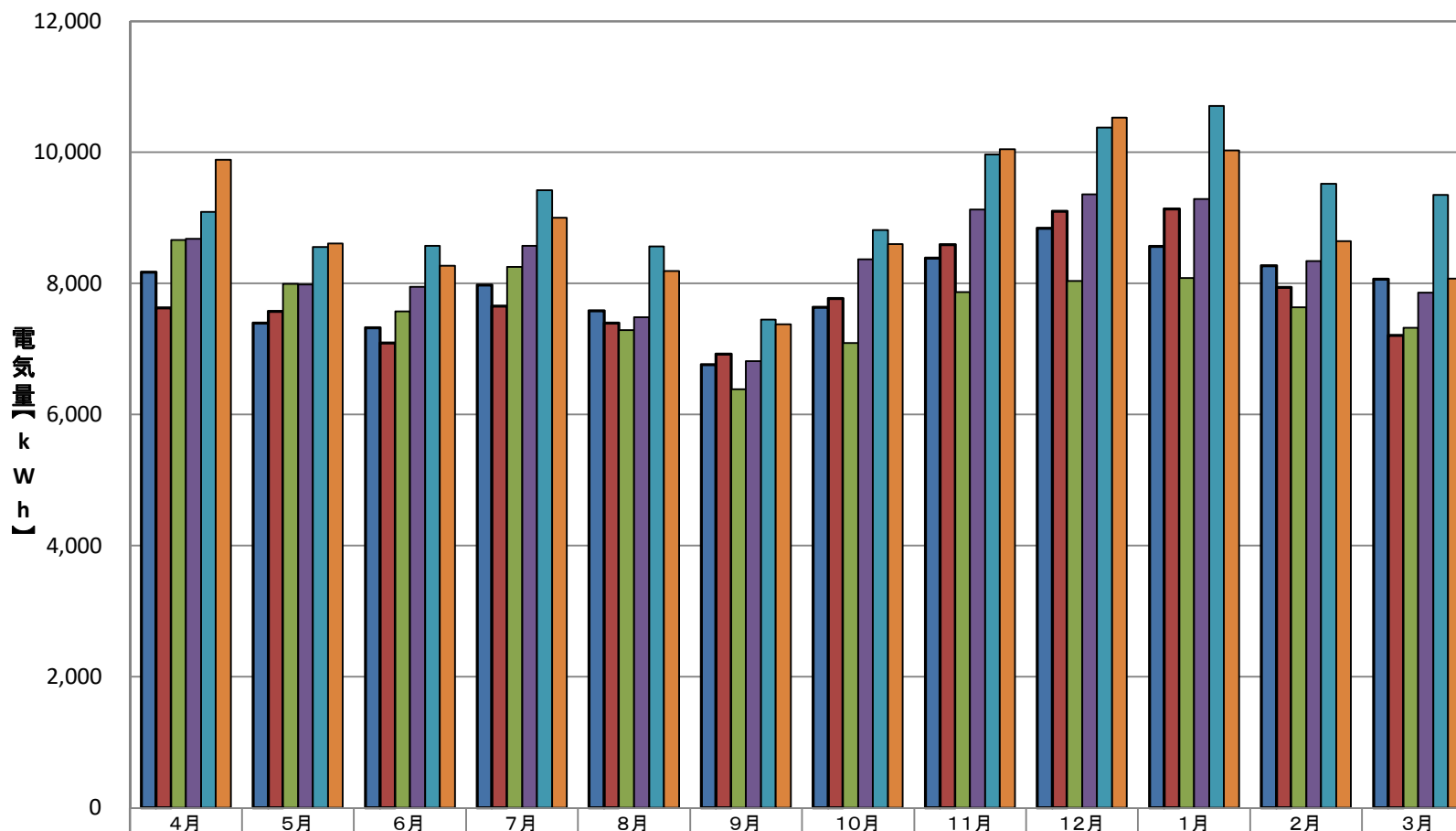


# 学生寄宿舍電気使用量



	4月	5月	6月	7月	8月	9月	10月	11月	12月	1月	2月	3月
■2019(R01)年度	8,171	7,395	7,326	7,979	7,581	6,759	7,633	8,389	8,839	8,566	8,269	8,069
■2020(R02)年度	7,632	7,571	7,094	7,653	7,397	6,925	7,768	8,591	9,103	9,140	7,940	7,207
■2021(R03)年度	8,666	7,996	7,571	8,254	7,293	6,389	7,093	7,868	8,036	8,084	7,636	7,326
■2022(R04)年度	8,679	7,988	7,948	8,571	7,484	6,814	8,367	9,133	9,363	9,288	8,347	7,858
■2023(R05)年度	9,090	8,554	8,573	9,425	8,570	7,448	8,813	9,972	10,377	10,708	9,519	9,354
■2024(R06)年度	9,892	8,609	8,272	9,001	8,190	7,381	8,602	10,052	10,534	10,034	8,647	8,074