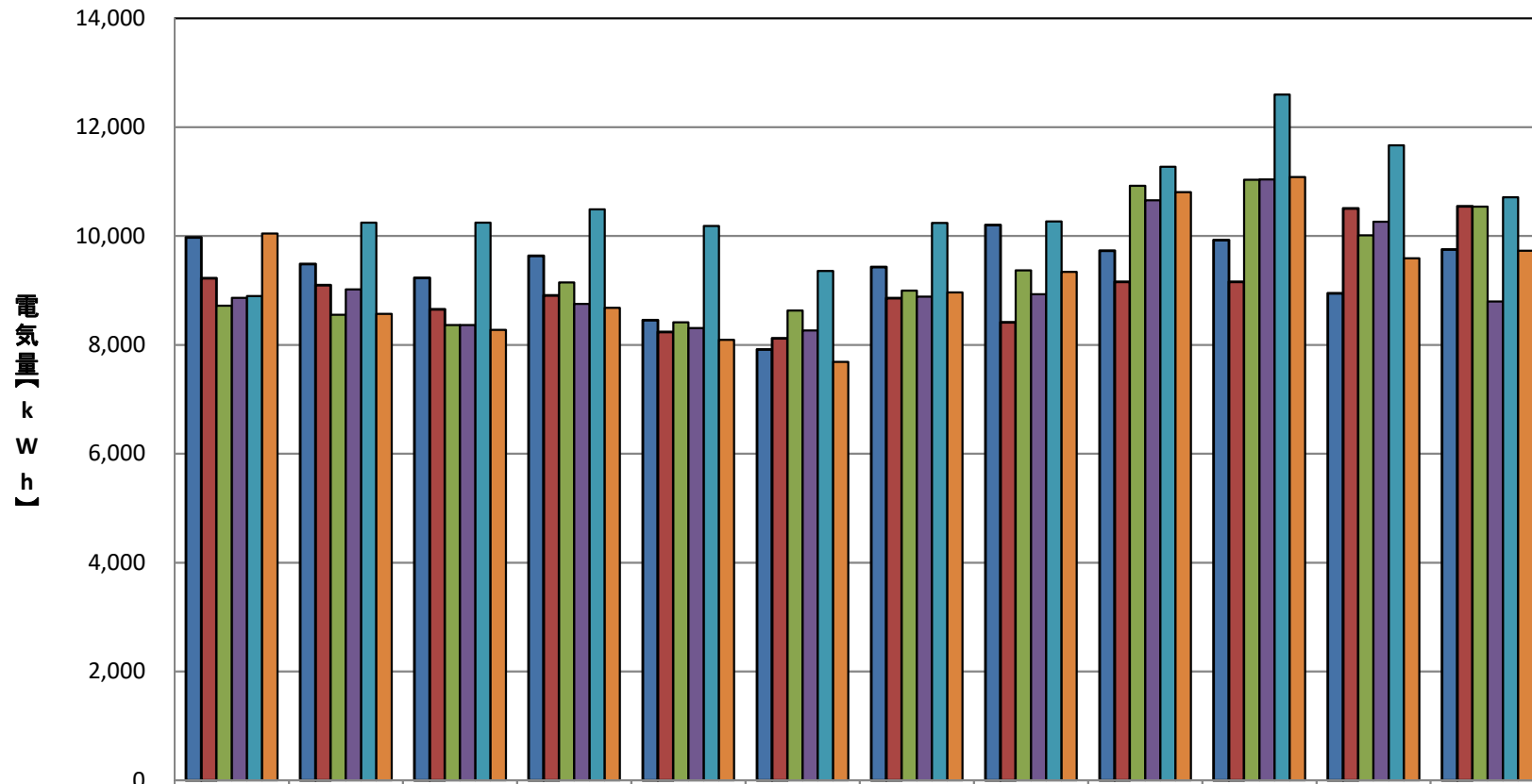


1号館電気使用量



	4月	5月	6月	7月	8月	9月	10月	11月	12月	1月	2月	3月
■2019(R01)年度	9,975	9,488	9,228	9,635	8,452	7,917	9,430	10,203	9,729	9,923	8,945	9,751
■2020(R02)年度	9,227	9,100	8,651	8,910	8,240	8,123	8,857	8,417	9,158	9,158	10,507	10,545
■2021(R03)年度	8,718	8,551	8,366	9,146	8,413	8,631	8,998	9,371	10,925	11,032	10,012	10,540
■2022(R04)年度	8,864	9,021	8,365	8,756	8,312	8,263	8,889	8,932	10,658	11,041	10,265	8,798
■2023(R05)年度	8,899	10,244	10,245	10,491	10,185	9,358	10,243	10,267	11,271	12,598	11,669	10,715
■2024(R06)年度	10,048	8,570	8,274	8,684	8,094	7,686	8,963	9,341	10,805	11,084	9,593	9,730