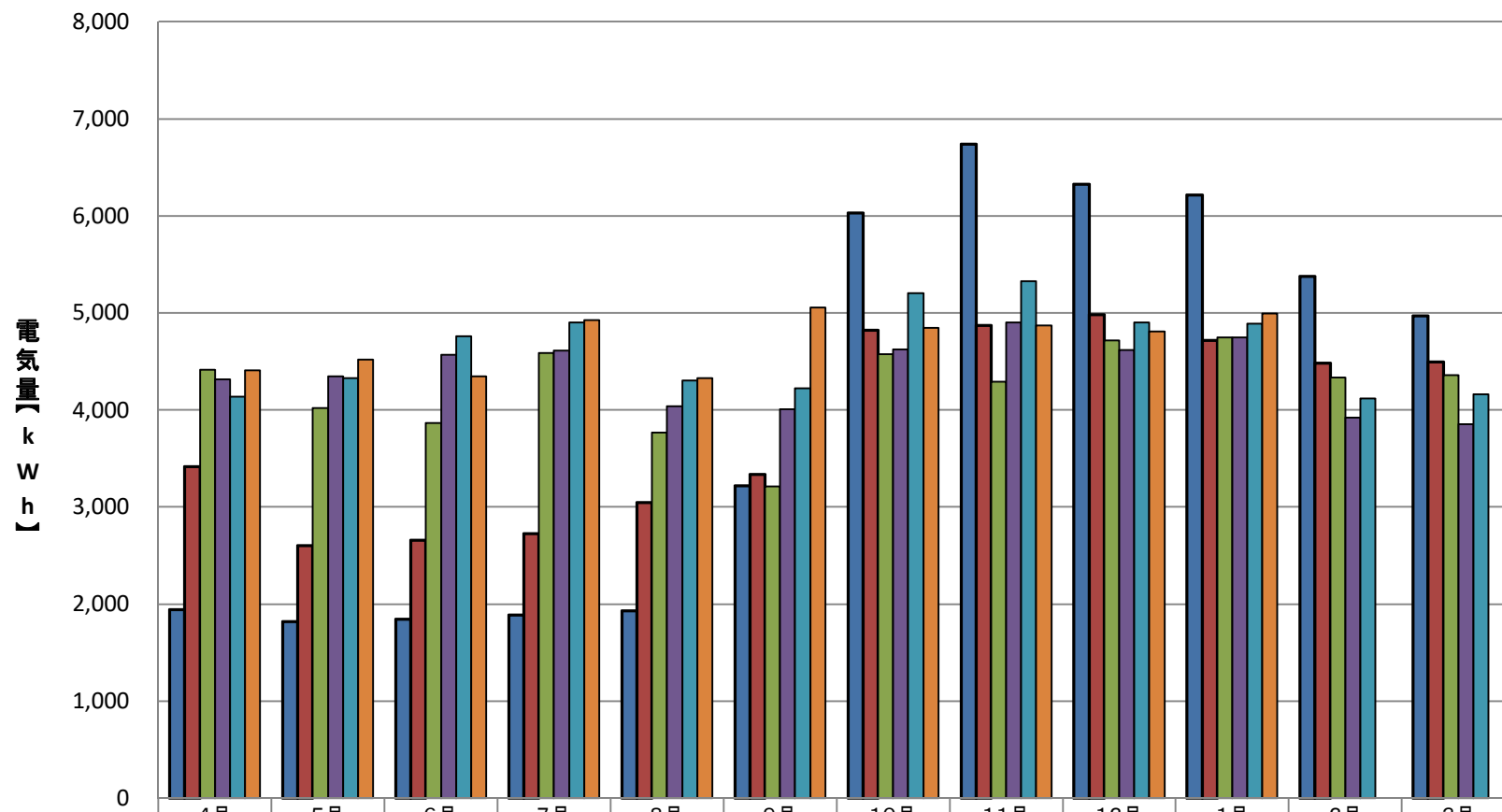


図書館電気使用量



| | 4月 | 5月 | 6月 | 7月 | 8月 | 9月 | 10月 | 11月 | 12月 | 1月 | 2月 | 3月 |
|---------------|-------|-------|-------|-------|-------|-------|-------|-------|-------|-------|-------|-------|
| ■ 2019(R01)年度 | 1,940 | 1,822 | 1,845 | 1,886 | 1,929 | 3,220 | 6,027 | 6,737 | 6,323 | 6,212 | 5,379 | 4,971 |
| ■ 2020(R02)年度 | 3,417 | 2,600 | 2,660 | 2,723 | 3,044 | 3,334 | 4,820 | 4,873 | 4,984 | 4,718 | 4,485 | 4,496 |
| ■ 2021(R03)年度 | 4,414 | 4,022 | 3,865 | 4,588 | 3,769 | 3,215 | 4,573 | 4,289 | 4,719 | 4,745 | 4,332 | 4,356 |
| ■ 2022(R04)年度 | 4,314 | 4,345 | 4,569 | 4,609 | 4,041 | 4,006 | 4,627 | 4,900 | 4,616 | 4,746 | 3,922 | 3,852 |
| ■ 2023(R05)年度 | 4,137 | 4,331 | 4,757 | 4,900 | 4,303 | 4,222 | 5,205 | 5,328 | 4,902 | 4,890 | 4,116 | 4,163 |
| ■ 2024(R06)年度 | 4,410 | 4,517 | 4,344 | 4,928 | 4,327 | 5,053 | 4,844 | 4,870 | 4,807 | 4,991 | | |