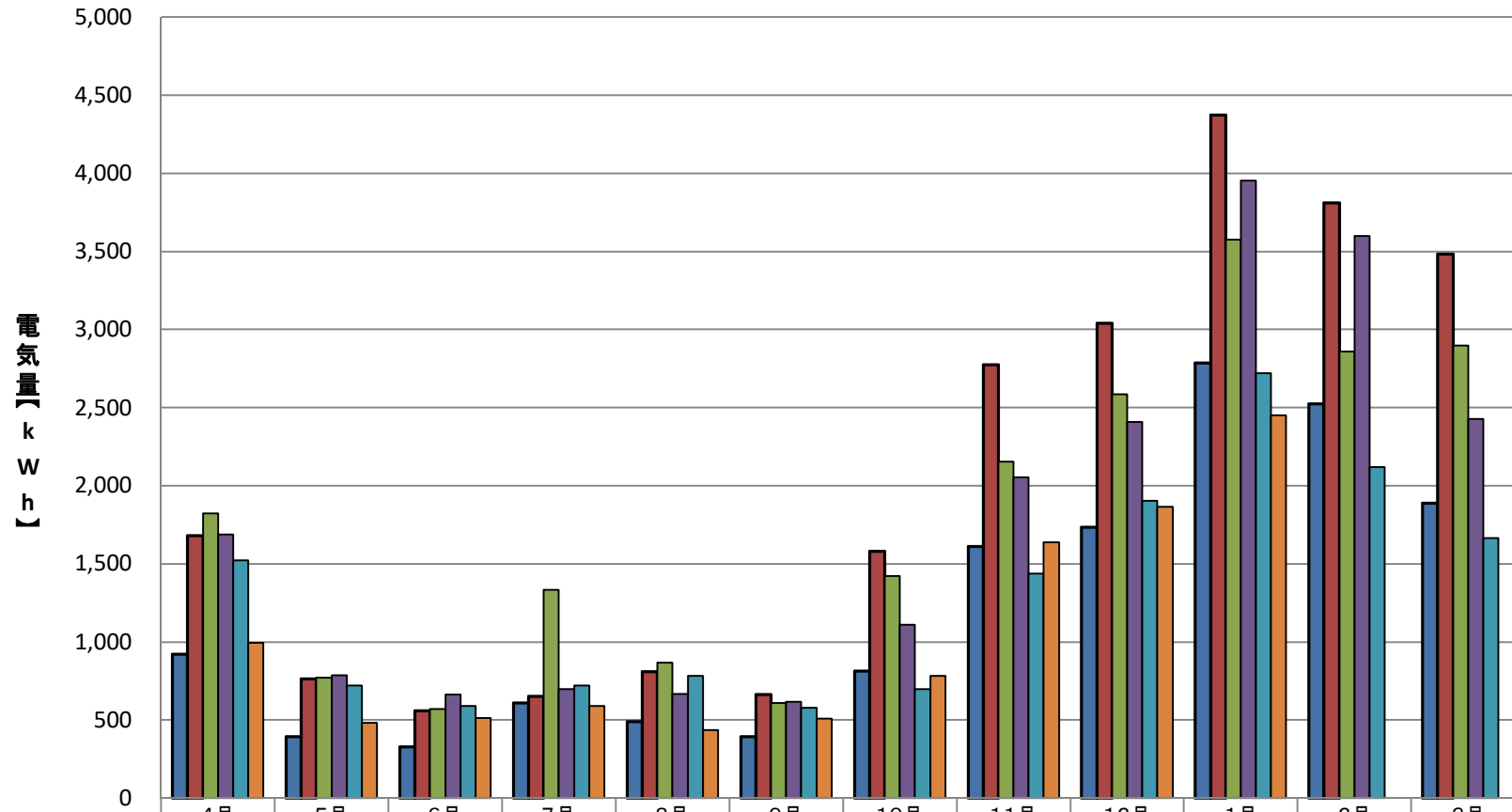


共通棟電気使用量



2019(R01)年度	923	394	327	610	491	394	815	1,612	1,734	2,786	2,526	1,889
2020(R02)年度	1,680	765	558	653	811	663	1,579	2,774	3,041	4,374	3,812	3,485
2021(R03)年度	1,824	773	572	1,335	867	610	1,424	2,154	2,585	3,577	2,861	2,899
2022(R04)年度	1,690	788	664	700	669	618	1,111	2,053	2,409	3,955	3,598	2,426
2023(R05)年度	1,522	723	591	723	781	579	697	1,438	1,905	2,719	2,120	1,664
2024(R06)年度	996	483	514	590	436	508	783	1,638	1,866	2,452		