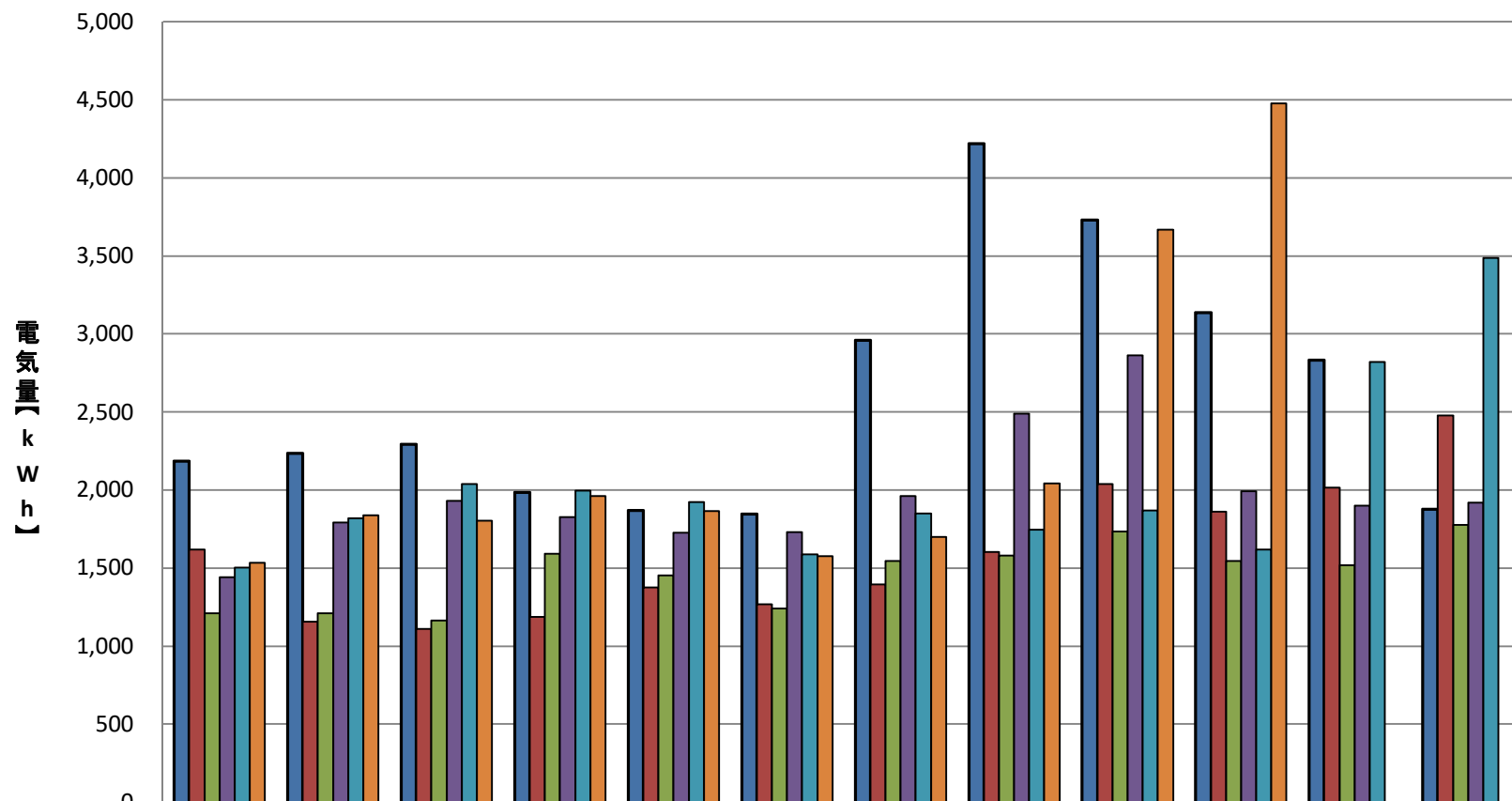


サークル共用施設電気使用量



| | 4月 | 5月 | 6月 | 7月 | 8月 | 9月 | 10月 | 11月 | 12月 | 1月 | 2月 | 3月 |
|---------------|-------|-------|-------|-------|-------|-------|-------|-------|-------|-------|-------|-------|
| ■ 2019(R01)年度 | 2,184 | 2,237 | 2,292 | 1,984 | 1,868 | 1,846 | 2,959 | 4,219 | 3,729 | 3,137 | 2,834 | 1,877 |
| ■ 2020(R02)年度 | 1,618 | 1,155 | 1,110 | 1,186 | 1,376 | 1,269 | 1,397 | 1,602 | 2,039 | 1,861 | 2,014 | 2,477 |
| ■ 2021(R03)年度 | 1,211 | 1,210 | 1,164 | 1,590 | 1,453 | 1,242 | 1,547 | 1,580 | 1,735 | 1,547 | 1,519 | 1,775 |
| ■ 2022(R04)年度 | 1,442 | 1,793 | 1,932 | 1,828 | 1,725 | 1,729 | 1,962 | 2,490 | 2,863 | 1,991 | 1,899 | 1,920 |
| ■ 2023(R05)年度 | 1,505 | 1,820 | 2,039 | 1,998 | 1,925 | 1,589 | 1,849 | 1,747 | 1,868 | 1,618 | 2,820 | 3,489 |
| ■ 2024(R06)年度 | 1,534 | 1,839 | 1,804 | 1,961 | 1,867 | 1,577 | 1,699 | 2,043 | 3,668 | 4,478 | | |