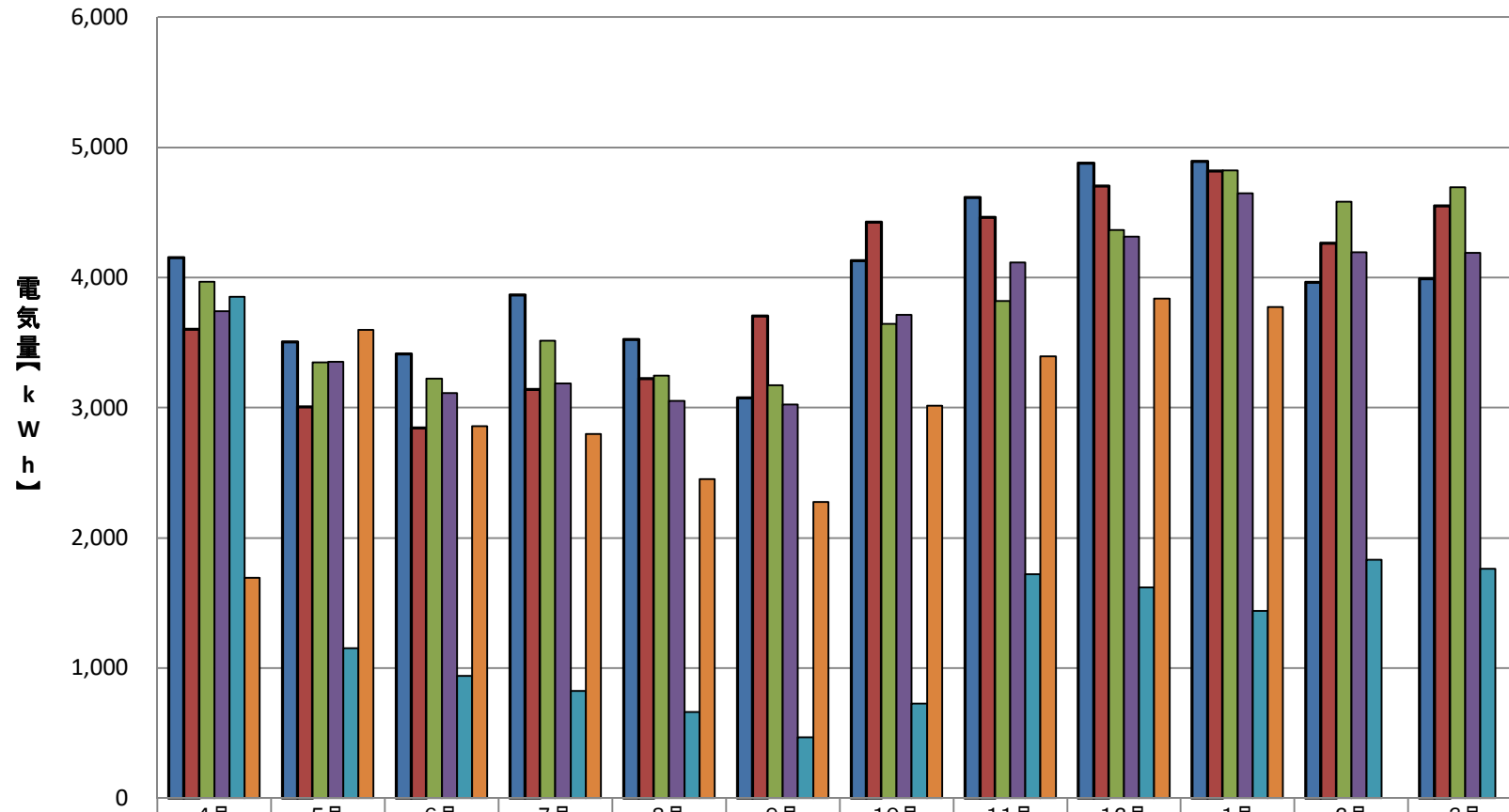


4号館電気使用量



	4月	5月	6月	7月	8月	9月	10月	11月	12月	1月	2月	3月
■2019(R01)年度	4,153	3,506	3,413	3,867	3,524	3,075	4,130	4,613	4,879	4,894	3,963	3,991
■2020(R02)年度	3,603	3,004	2,843	3,142	3,224	3,706	4,424	4,460	4,702	4,819	4,263	4,551
■2021(R03)年度	3,968	3,349	3,223	3,514	3,248	3,170	3,646	3,819	4,364	4,823	4,583	4,693
■2022(R04)年度	3,743	3,353	3,112	3,187	3,053	3,024	3,714	4,114	4,312	4,646	4,195	4,188
■2023(R05)年度	3,853	1,150	941	824	660	466	729	1,722	1,618	1,439	1,832	1,764
■2024(R06)年度	1,691	3,596	2,857	2,800	2,450	2,277	3,017	3,393	3,840	3,772		