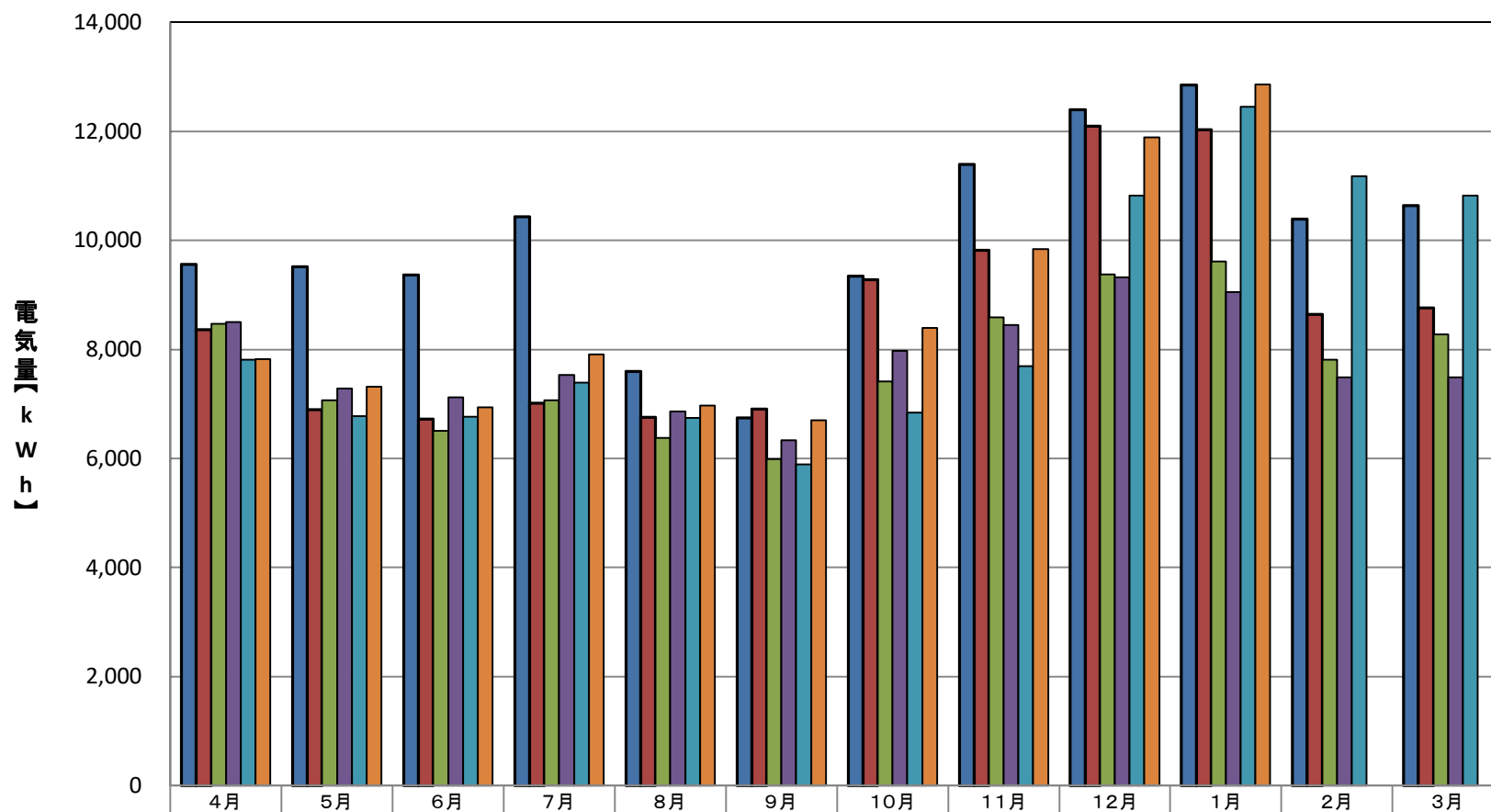


## 2号館電気使用量



	4月	5月	6月	7月	8月	9月	10月	11月	12月	1月	2月	3月
■ 2019(R01)年度	9,557	9,515	9,367	10,437	7,592	6,745	9,345	11,394	12,401	12,854	10,388	10,641
■ 2020(R02)年度	8,358	6,898	6,727	7,018	6,754	6,907	9,281	9,816	12,095	12,028	8,641	8,762
■ 2021(R03)年度	8,467	7,064	6,506	7,071	6,378	5,986	7,413	8,591	9,372	9,608	7,811	8,275
■ 2022(R04)年度	8,502	7,278	7,122	7,530	6,858	6,335	7,977	8,453	9,325	9,053	7,488	7,485
■ 2023(R05)年度	7,815	6,773	6,763	7,390	6,741	5,896	6,845	7,693	10,823	12,452	11,174	10,817
■ 2024(R06)年度	7,818	7,316	6,939	7,914	6,967	6,698	8,399	9,842	11,894	12,860		