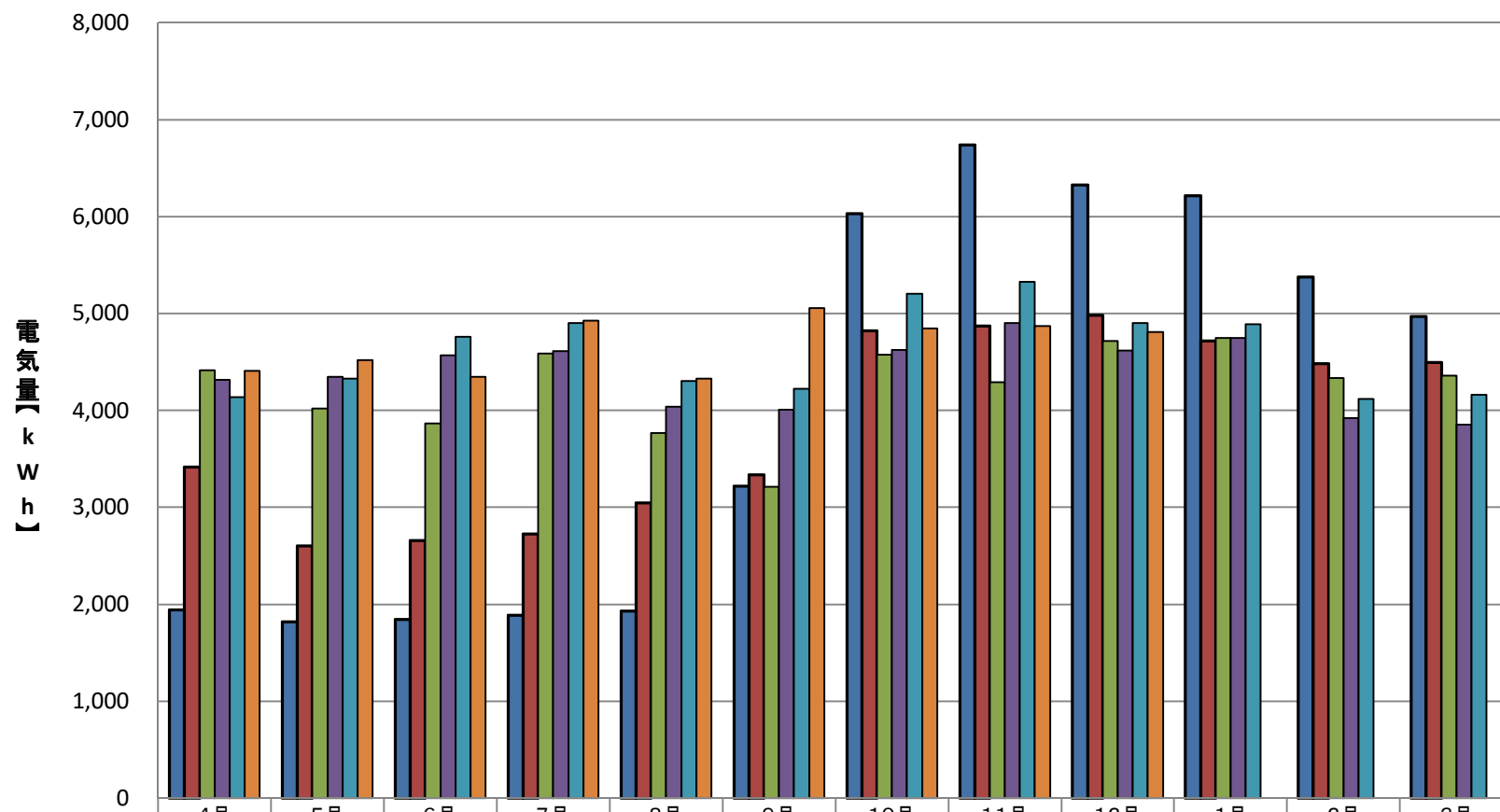


図書館電気使用量



	4月	5月	6月	7月	8月	9月	10月	11月	12月	1月	2月	3月
■ 2019(R01)年度	1,940	1,822	1,845	1,886	1,929	3,220	6,027	6,737	6,323	6,212	5,379	4,971
■ 2020(R02)年度	3,417	2,600	2,660	2,723	3,044	3,334	4,820	4,873	4,984	4,718	4,485	4,496
■ 2021(R03)年度	4,414	4,022	3,865	4,588	3,769	3,215	4,573	4,289	4,719	4,745	4,332	4,356
■ 2022(R04)年度	4,314	4,345	4,569	4,609	4,041	4,006	4,627	4,900	4,616	4,746	3,922	3,852
■ 2023(R05)年度	4,137	4,331	4,757	4,900	4,303	4,222	5,205	5,328	4,902	4,890	4,116	4,163
■ 2024(R06)年度	4,410	4,517	4,344	4,928	4,327	5,053	4,844	4,870	4,807			