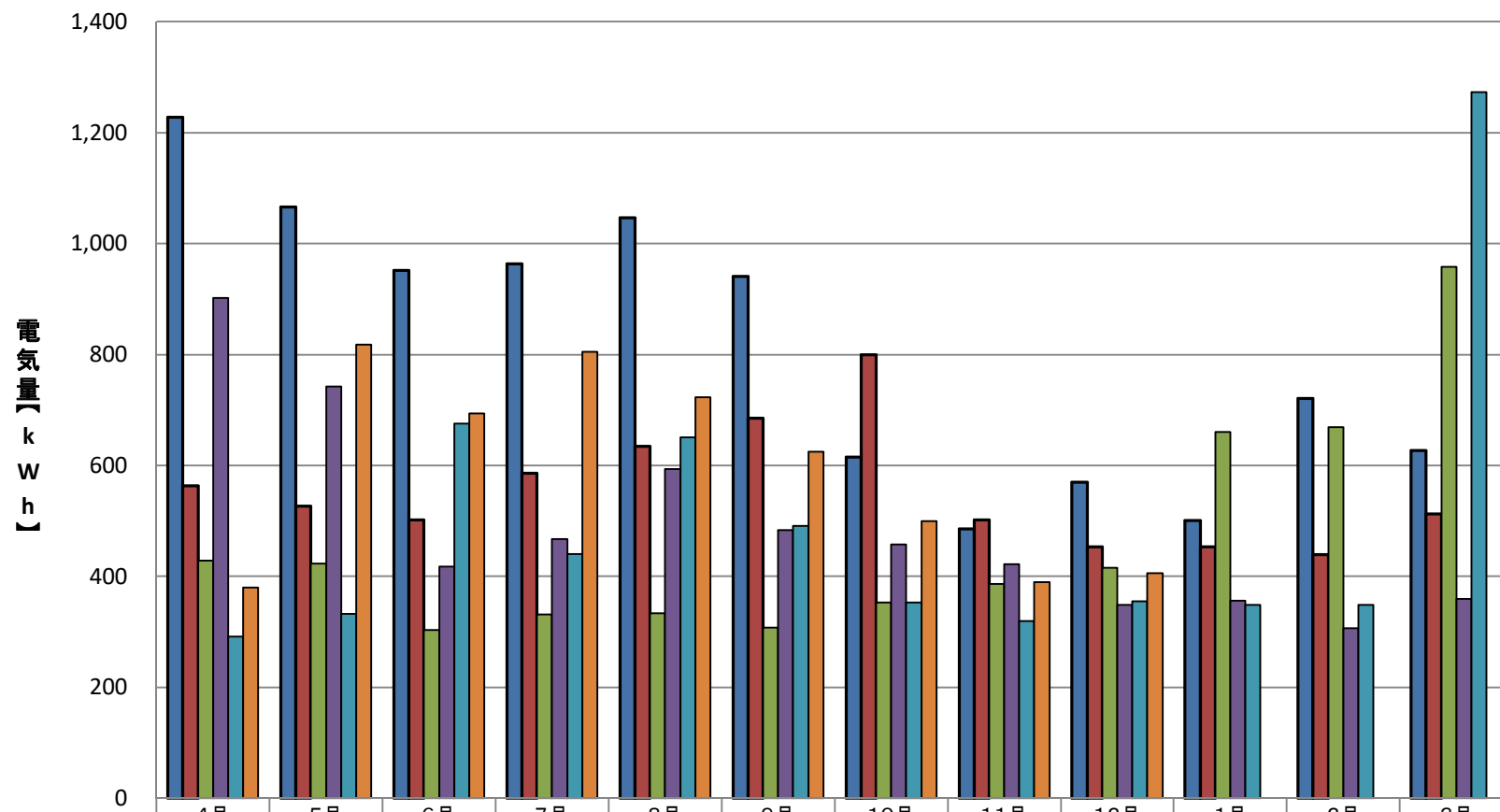


合宿研修施設電気使用量



2019(R01)年度	1,228	1,066	952	963	1,047	941	615	486	570	501	721	627
2020(R02)年度	563	527	502	586	634	685	799	502	453	453	439	513
2021(R03)年度	428	423	303	331	334	308	353	386	415	660	669	958
2022(R04)年度	902	742	418	467	594	483	458	422	349	356	307	359
2023(R05)年度	292	332	675	440	651	491	353	320	355	349	349	1,273
2024(R06)年度	380	818	694	805	723	625	500	390	406			