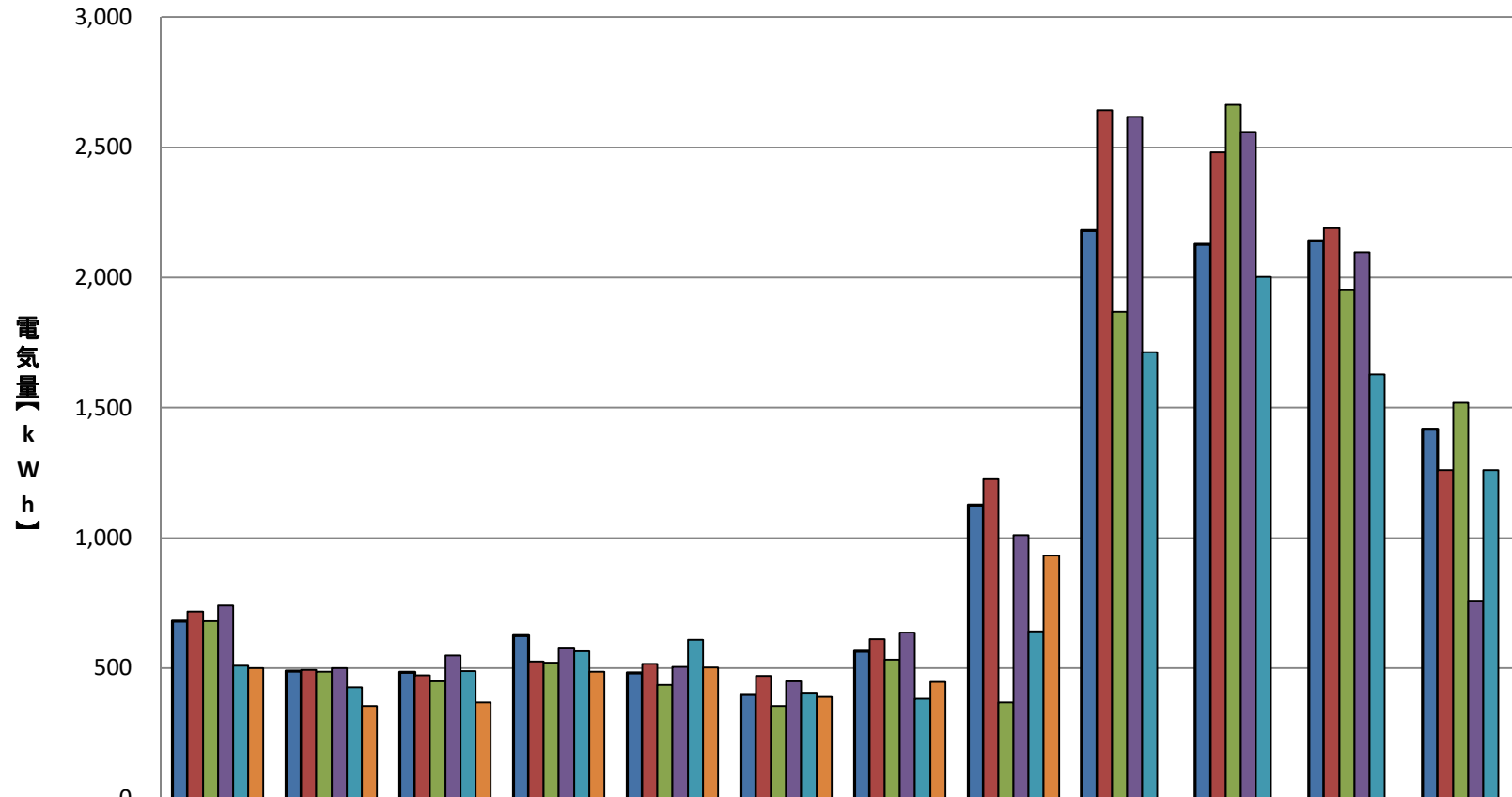


保健管理センター電気使用量



| | 4月 | 5月 | 6月 | 7月 | 8月 | 9月 | 10月 | 11月 | 12月 | 1月 | 2月 | 3月 |
|---------------|-----|-----|-----|-----|-----|-----|-----|-------|-------|-------|-------|-------|
| ■ 2019(R01)年度 | 679 | 489 | 483 | 625 | 482 | 397 | 565 | 1,126 | 2,180 | 2,128 | 2,141 | 1,417 |
| ■ 2020(R02)年度 | 716 | 494 | 473 | 526 | 516 | 470 | 610 | 1,225 | 2,642 | 2,481 | 2,190 | 1,260 |
| ■ 2021(R03)年度 | 681 | 487 | 448 | 521 | 435 | 355 | 533 | 368 | 1,868 | 2,662 | 1,951 | 1,519 |
| ■ 2022(R04)年度 | 740 | 500 | 549 | 579 | 505 | 450 | 636 | 1,011 | 2,617 | 2,559 | 2,098 | 759 |
| ■ 2023(R05)年度 | 508 | 425 | 489 | 565 | 609 | 406 | 382 | 640 | 1,713 | 2,001 | 1,627 | 1,261 |
| ■ 2024(R06)年度 | 500 | 355 | 367 | 486 | 502 | 389 | 446 | 932 | | | | |