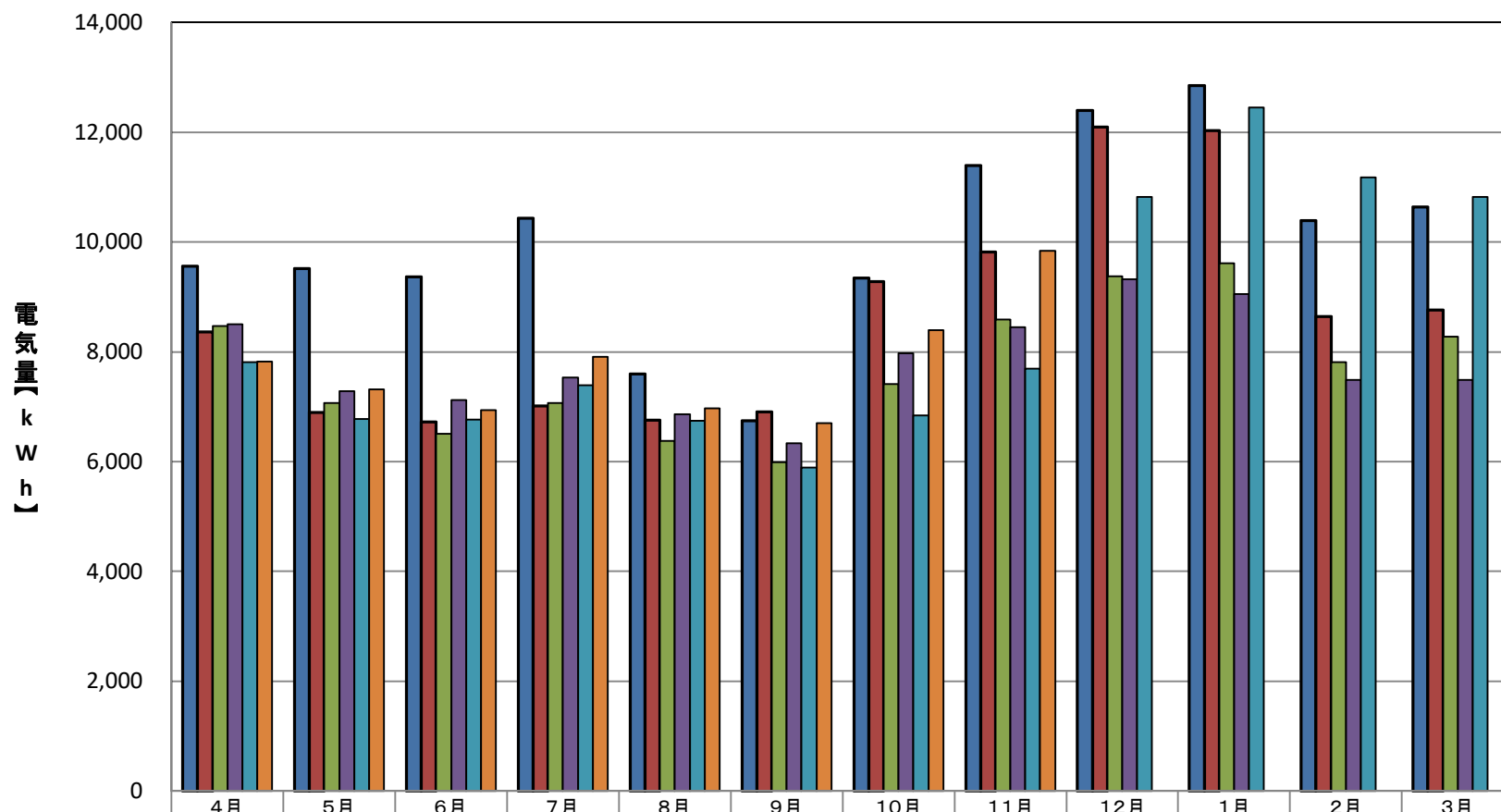


## 2号館電気使用量



|               | 4月    | 5月    | 6月    | 7月     | 8月    | 9月    | 10月   | 11月    | 12月    | 1月     | 2月     | 3月     |
|---------------|-------|-------|-------|--------|-------|-------|-------|--------|--------|--------|--------|--------|
| ■ 2019(R01)年度 | 9,557 | 9,515 | 9,367 | 10,437 | 7,592 | 6,745 | 9,345 | 11,394 | 12,401 | 12,854 | 10,388 | 10,641 |
| ■ 2020(R02)年度 | 8,358 | 6,898 | 6,727 | 7,018  | 6,754 | 6,907 | 9,281 | 9,816  | 12,095 | 12,028 | 8,641  | 8,762  |
| ■ 2021(R03)年度 | 8,467 | 7,064 | 6,506 | 7,071  | 6,378 | 5,986 | 7,413 | 8,591  | 9,372  | 9,608  | 7,811  | 8,275  |
| ■ 2022(R04)年度 | 8,502 | 7,278 | 7,122 | 7,530  | 6,858 | 6,335 | 7,977 | 8,453  | 9,325  | 9,053  | 7,488  | 7,485  |
| ■ 2023(R05)年度 | 7,815 | 6,773 | 6,763 | 7,390  | 6,741 | 5,896 | 6,845 | 7,693  | 10,823 | 12,452 | 11,174 | 10,817 |
| ■ 2024(R06)年度 | 7,818 | 7,316 | 6,939 | 7,914  | 6,967 | 6,698 | 8,399 | 9,842  |        |        |        |        |