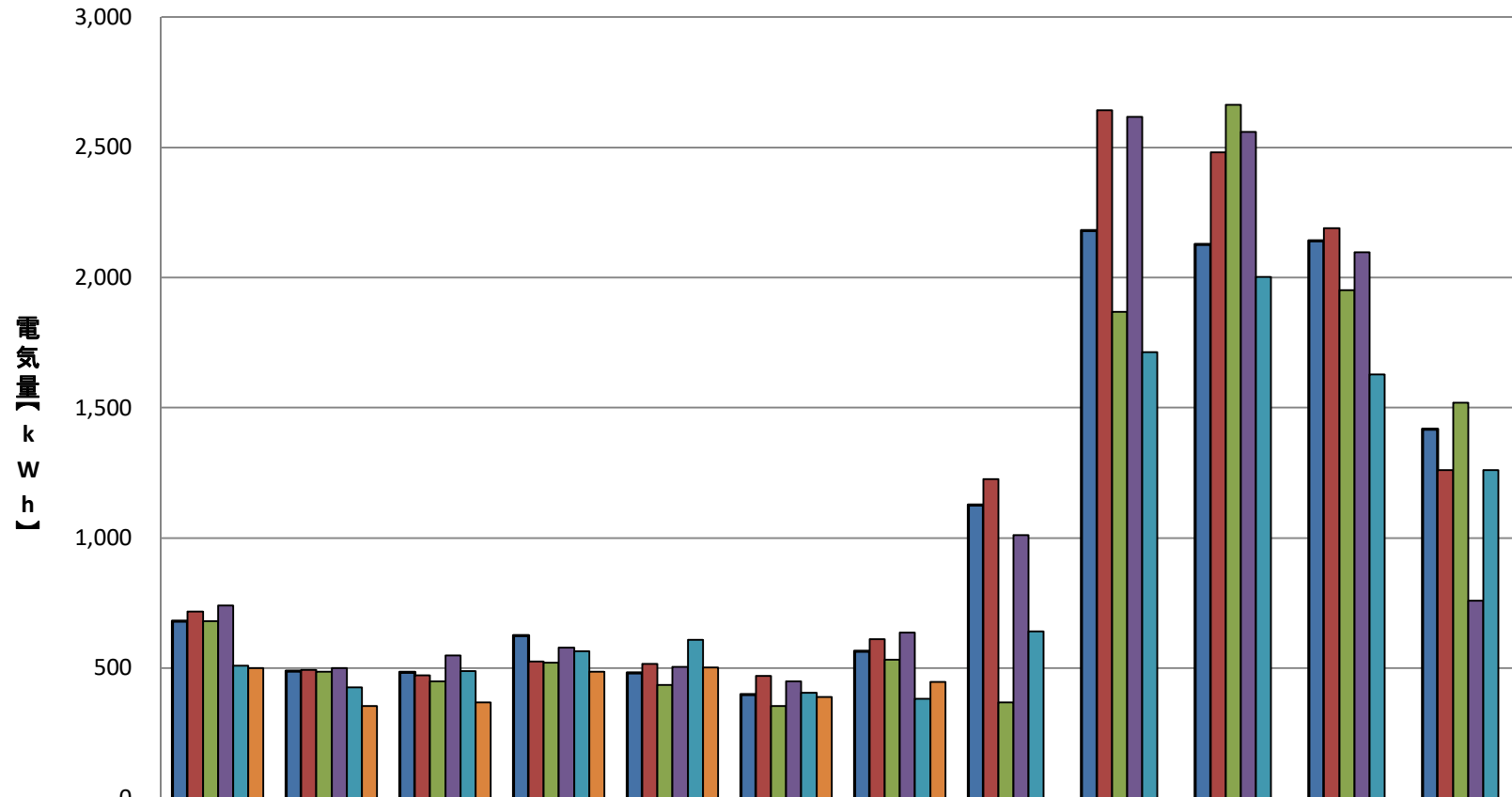


# 保健管理センター電気使用量



	4月	5月	6月	7月	8月	9月	10月	11月	12月	1月	2月	3月
■ 2019(R01)年度	679	489	483	625	482	397	565	1,126	2,180	2,128	2,141	1,417
■ 2020(R02)年度	716	494	473	526	516	470	610	1,225	2,642	2,481	2,190	1,260
■ 2021(R03)年度	681	487	448	521	435	355	533	368	1,868	2,662	1,951	1,519
■ 2022(R04)年度	740	500	549	579	505	450	636	1,011	2,617	2,559	2,098	759
■ 2023(R05)年度	508	425	489	565	609	406	382	640	1,713	2,001	1,627	1,261
■ 2024(R06)年度	500	355	367	486	502	389	446					