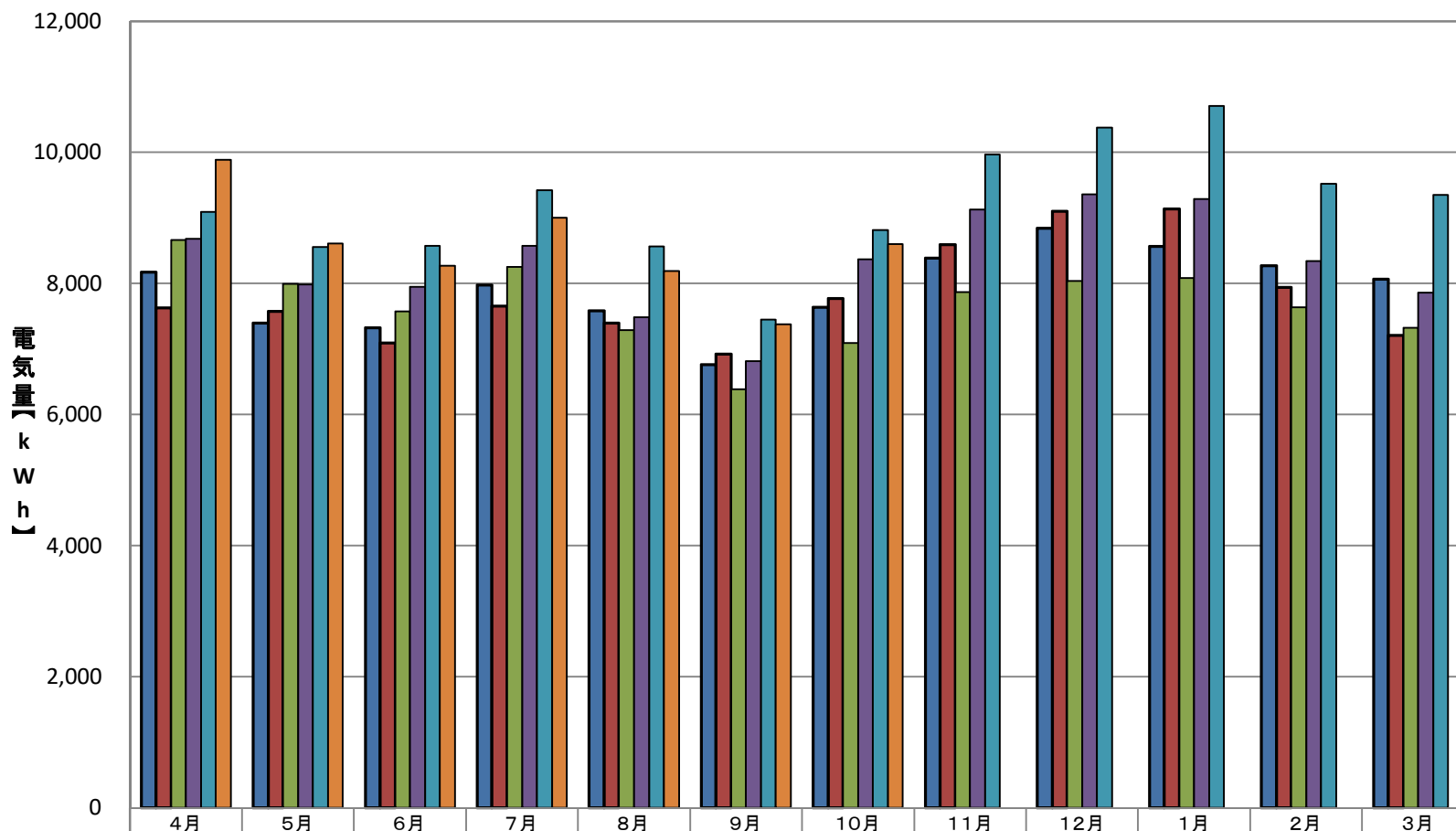


学生寄宿舍電気使用量



| | 4月 | 5月 | 6月 | 7月 | 8月 | 9月 | 10月 | 11月 | 12月 | 1月 | 2月 | 3月 |
|--------------|-------|-------|-------|-------|-------|-------|-------|-------|--------|--------|-------|-------|
| ■2019(R01)年度 | 8,171 | 7,395 | 7,326 | 7,979 | 7,581 | 6,759 | 7,633 | 8,389 | 8,839 | 8,566 | 8,269 | 8,069 |
| ■2020(R02)年度 | 7,632 | 7,571 | 7,094 | 7,653 | 7,397 | 6,925 | 7,768 | 8,591 | 9,103 | 9,140 | 7,940 | 7,207 |
| ■2021(R03)年度 | 8,666 | 7,996 | 7,571 | 8,254 | 7,293 | 6,389 | 7,093 | 7,868 | 8,036 | 8,084 | 7,636 | 7,326 |
| ■2022(R04)年度 | 8,679 | 7,988 | 7,948 | 8,571 | 7,484 | 6,814 | 8,367 | 9,133 | 9,363 | 9,288 | 8,347 | 7,858 |
| ■2023(R05)年度 | 9,090 | 8,554 | 8,573 | 9,425 | 8,570 | 7,448 | 8,813 | 9,972 | 10,377 | 10,708 | 9,519 | 9,354 |
| ■2024(R06)年度 | 9,892 | 8,609 | 8,272 | 9,001 | 8,190 | 7,381 | 8,602 | | | | | |