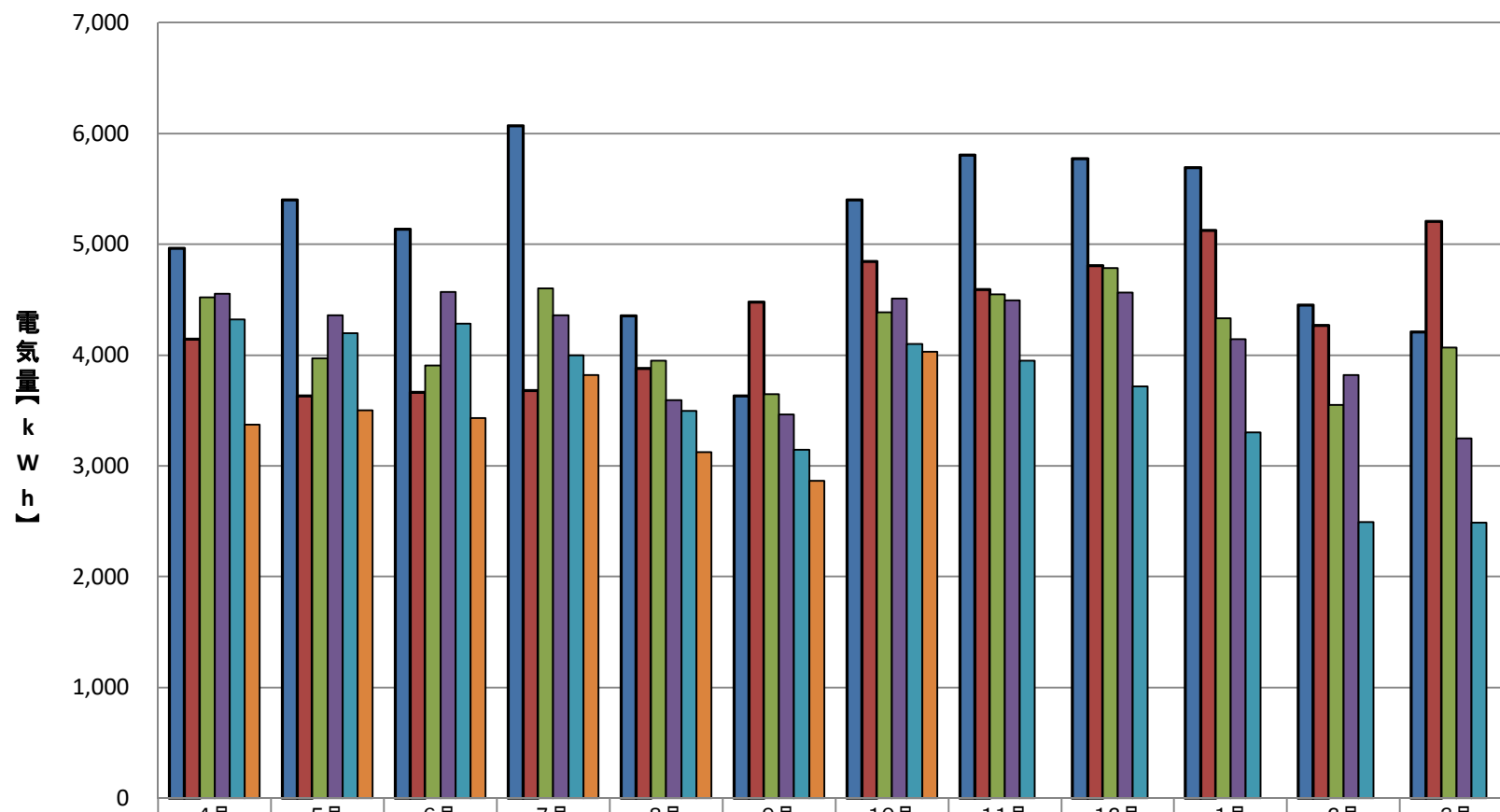


5号館電気使用量



	4月	5月	6月	7月	8月	9月	10月	11月	12月	1月	2月	3月
■2019(R01)年度	4,964	5,398	5,136	6,066	4,356	3,629	5,399	5,806	5,773	5,692	4,452	4,209
■2020(R02)年度	4,141	3,631	3,664	3,678	3,879	4,477	4,845	4,590	4,806	5,125	4,266	5,208
■2021(R03)年度	4,520	3,970	3,905	4,600	3,949	3,648	4,386	4,547	4,784	4,331	3,549	4,070
■2022(R04)年度	4,552	4,360	4,569	4,361	3,591	3,465	4,511	4,491	4,564	4,141	3,822	3,248
■2023(R05)年度	4,319	4,195	4,282	4,000	3,498	3,143	4,099	3,949	3,718	3,303	2,495	2,488
■2024(R06)年度	3,370	3,499	3,432	3,818	3,123	2,864	4,029					