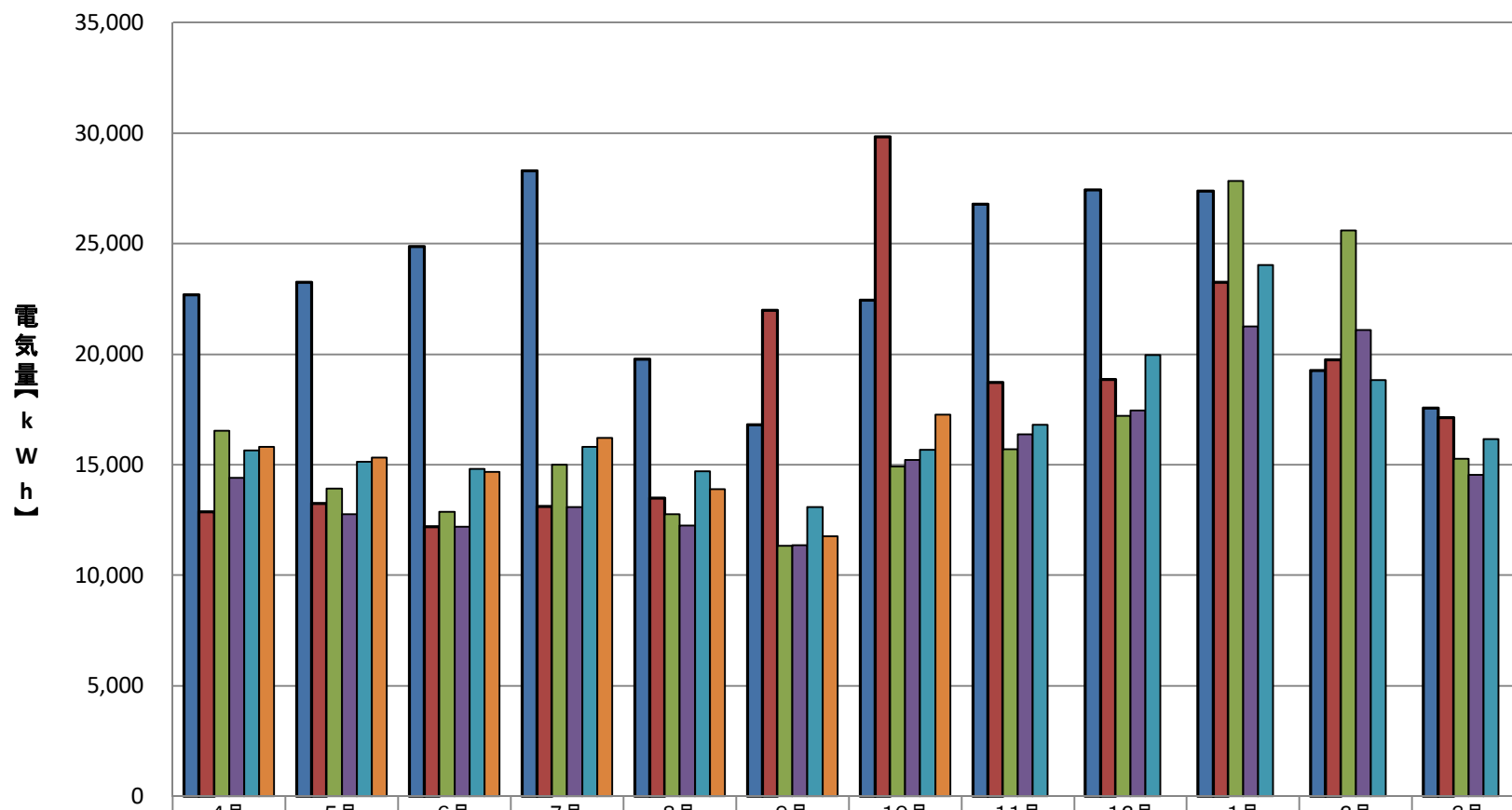


### 3号館電気使用量



	4月	5月	6月	7月	8月	9月	10月	11月	12月	1月	2月	3月
■ 2019(R01)年度	22,678	23,247	24,881	28,302	19,775	16,810	22,445	26,793	27,421	27,371	19,248	17,567
■ 2020(R02)年度	12,877	13,238	12,206	13,119	13,485	21,979	29,826	18,720	18,858	23,246	19,741	17,121
■ 2021(R03)年度	16,549	13,907	12,867	15,010	12,762	11,341	14,909	15,700	17,209	27,837	25,595	15,262
■ 2022(R04)年度	14,411	12,767	12,198	13,095	12,242	11,366	15,203	16,368	17,458	21,263	21,080	14,541
■ 2023(R05)年度	15,657	15,143	14,815	15,800	14,702	13,074	15,665	16,810	19,955	24,019	18,827	16,160
■ 2024(R06)年度	15,815	15,320	14,677	16,202	13,890	11,776	17,270					