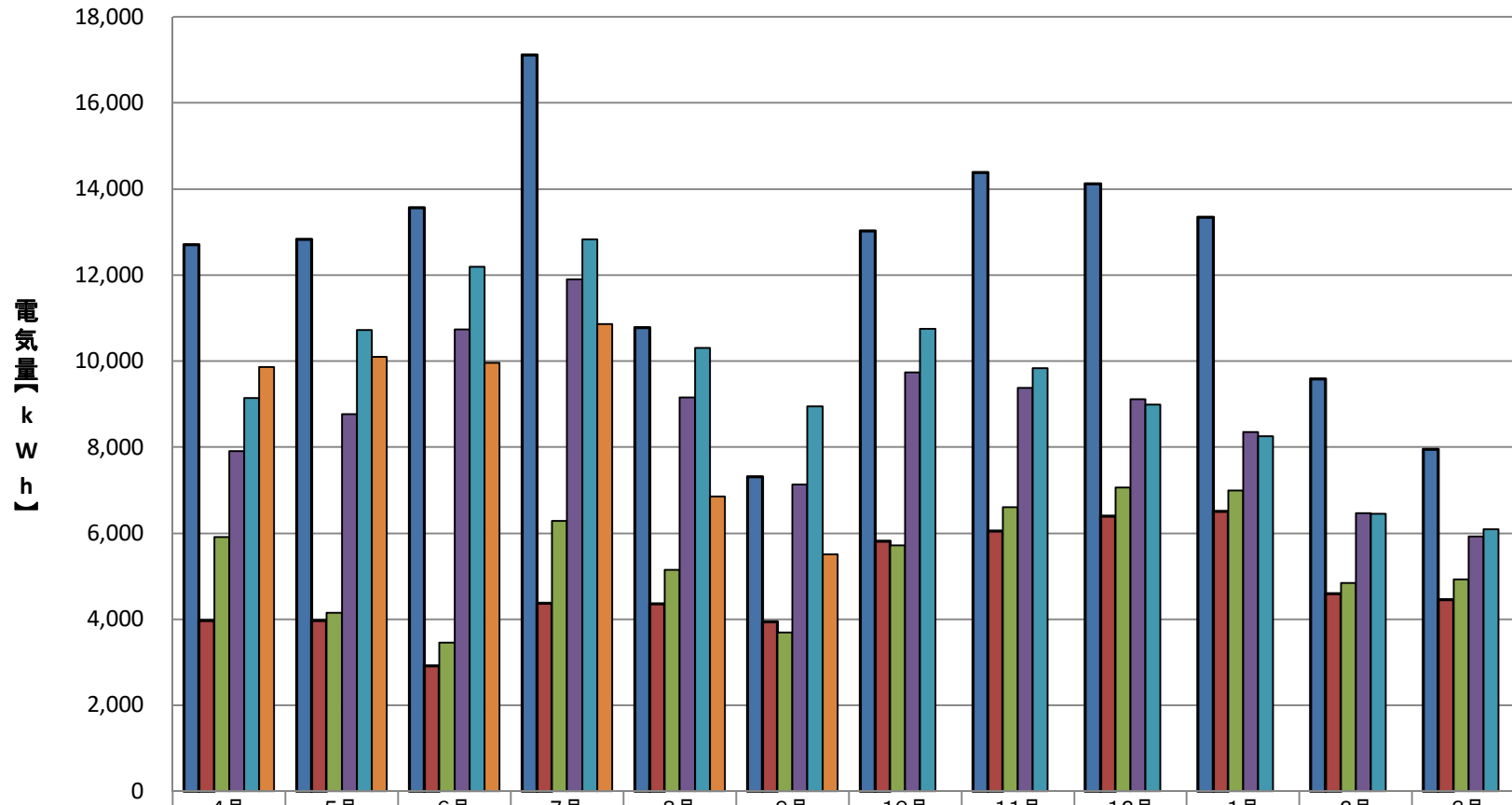


# 大学会館電気使用量



	4月	5月	6月	7月	8月	9月	10月	11月	12月	1月	2月	3月
■ 2019(R01)年度	12,703	12,836	13,567	17,118	10,776	7,307	13,026	14,379	14,114	13,344	9,586	7,954
■ 2020(R02)年度	3,967	3,971	2,916	4,372	4,355	3,945	5,812	6,050	6,403	6,506	4,592	4,456
■ 2021(R03)年度	5,911	4,147	3,452	6,289	5,155	3,690	5,715	6,602	7,065	6,986	4,848	4,931
■ 2022(R04)年度	7,908	8,772	10,730	11,897	9,150	7,125	9,740	9,372	9,109	8,354	6,464	5,925
■ 2023(R05)年度	9,139	10,725	12,199	12,835	10,301	8,943	10,750	9,839	8,988	8,254	6,446	6,092
■ 2024(R06)年度	9,864	10,096	9,964	10,856	6,853	5,502						